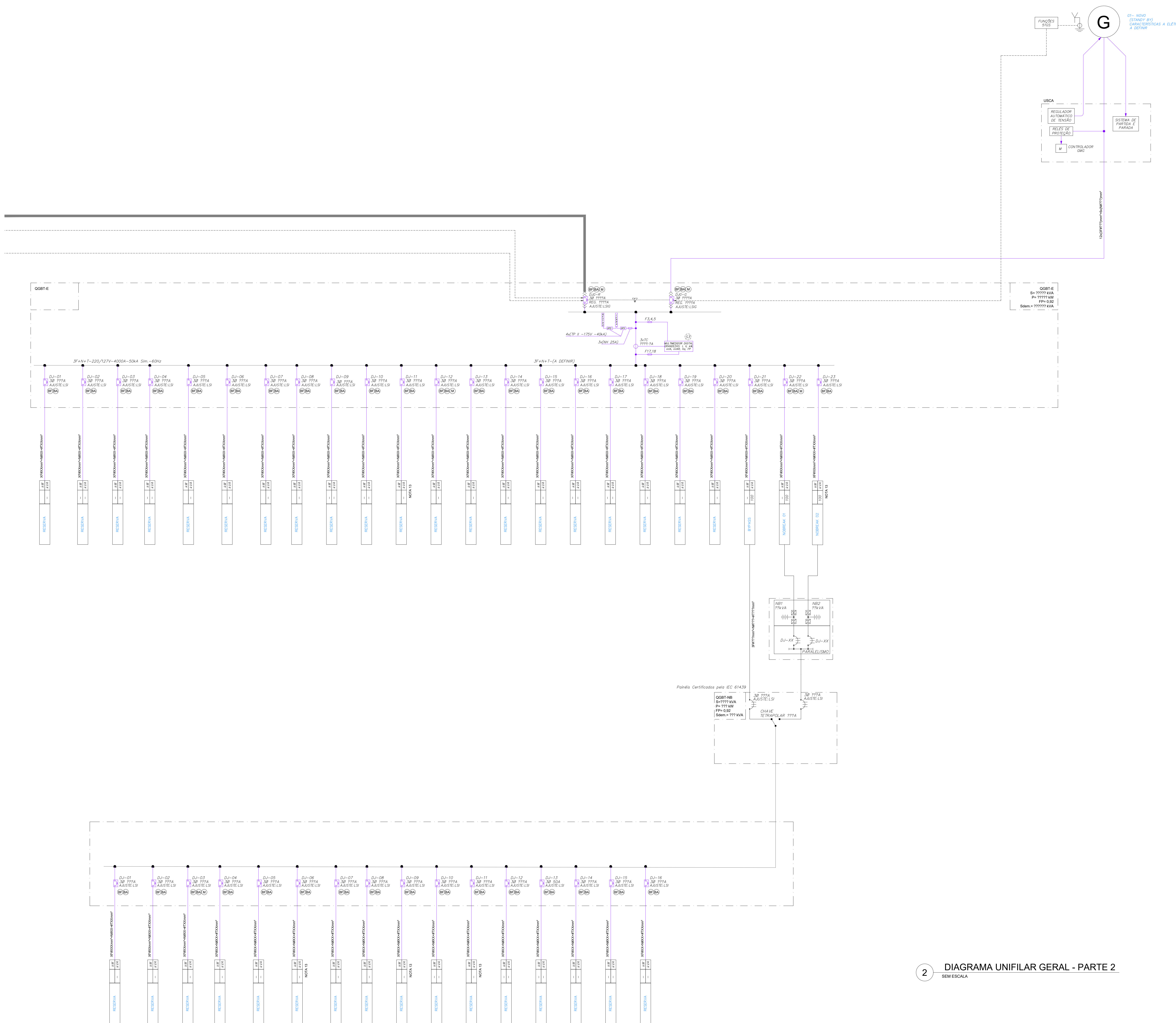


CONTINUA NA FOLHA 01



DESENHO ORIENTATIVO  
TODAS AS CARACTERÍSTICAS ELÉTRICAS E  
QUANTITATIVOS DEVERÃO SER DEFINIDOS DURANTE A  
ELABORAÇÃO DO PROJETO BÁSICO

## NOTAS

- 1 - DESENHO ORIENTATIVO.
- 2 - AS CARACTERÍSTICAS ELÉTRICAS DOS EQUIPAMENTOS E O QUANTITATIVO DE CIRCUITOS DE DISTRIBUIÇÃO SERÃO DETERMINADOS NAS PRÓXIMAS FASES.
- 3 - A PROTEÇÃO DO SISTEMA DEVERÁ SER COMPATIBILIZADA COM A DISCIPLINA DE AUTOMAÇÃO.

[illegible]

**ELE-002/2**